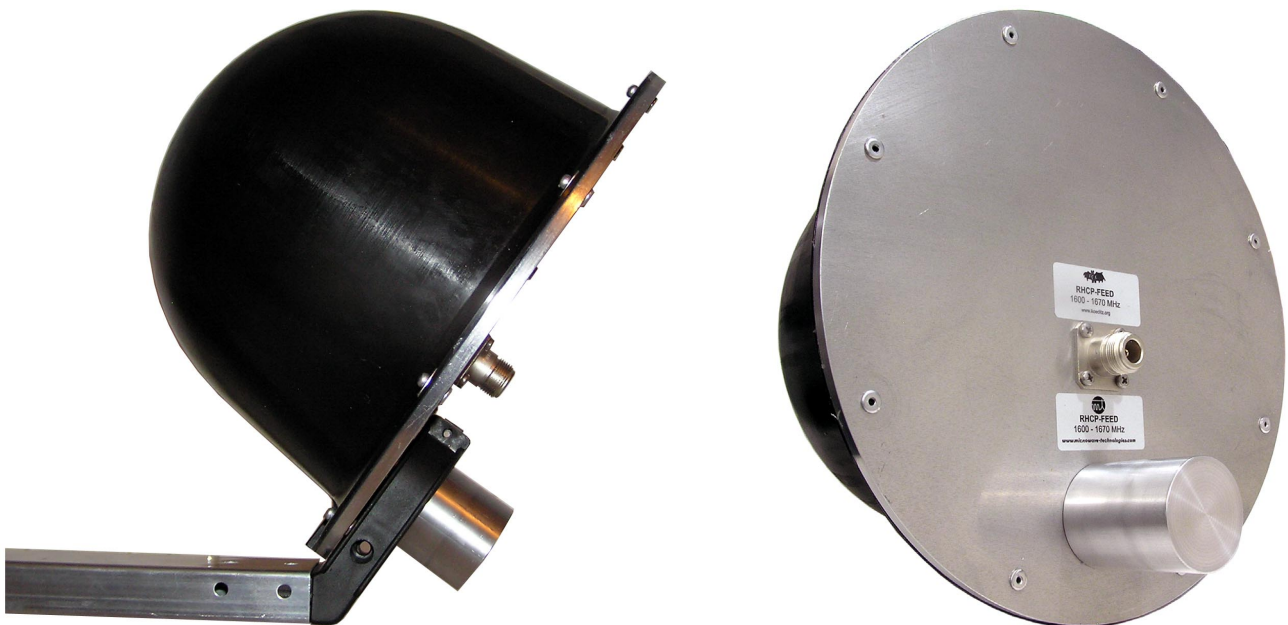
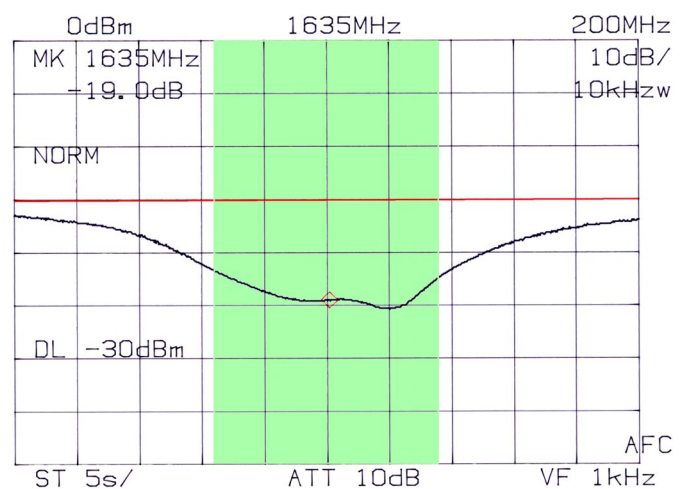


L-Band RHCP-Feed für Iridium 1600 – 1670 MHz

Dieses L-Band LHCP-Feed ist zur Ausleuchtung von Offset-Antennen mit f/d 0.6 und 40mm LNB Aufnahme sowie Parabol-Spiegel mit f/d 0.4 und optionalen Feed-Befestigungen entwickelt worden.



S11 Iridium-Antenna 1600 - 1670 MHz



Technische Daten

Frequenzbereich : 1600 – 1670 MHz
Gain (nur Feed) : 6.5 dBi
Polarisation : RHCP *
Return loss : > 15 dB (20 dB typ.)
Max. HF-Power : 100 W cw
HF-Anschluss : N-Buchse

* Spiegel spiegelt die Polarisation !

Andere Frequenzen auf Anfrage verfügbar.