



Frank Köditz Nachrichtentechnik

Hochpassfilter für DVB-T Empfangsanlagen :

Grenzfrequenz 463 MHz

Nutzbereich 470 – 860 MHz

Durchgangsdämpfung < 2 dB

Reflexionsanpassung > 12 dB

Dämpfung bei 230 MHz > 32 dBc

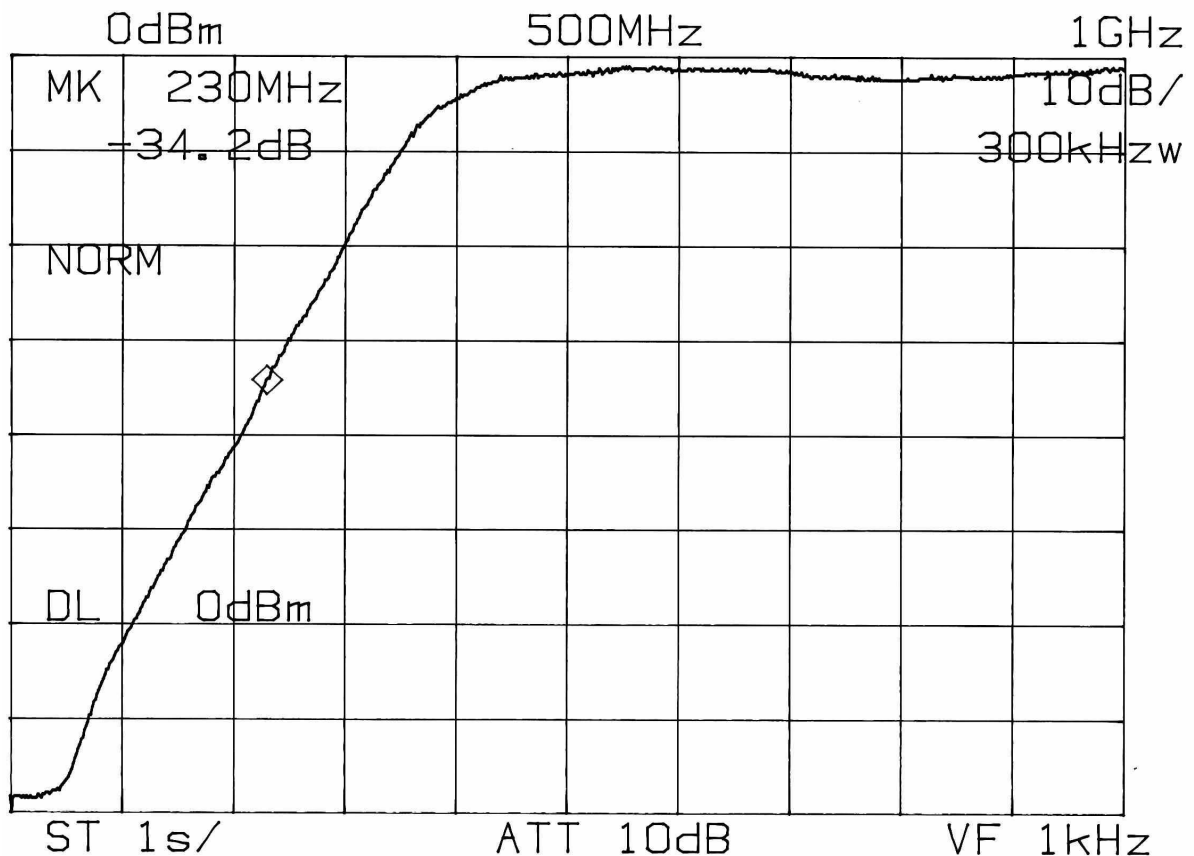
Dämpfung bei 100 MHz > 60 dBc

Impedanz 75 Ohm

Geschirmtes Gehäuse mit F-Buchsen, andere Steckverbindernormen auf Anfrage



Gemessene Durchlaßkurve für das 463 MHz Hochpassfilter

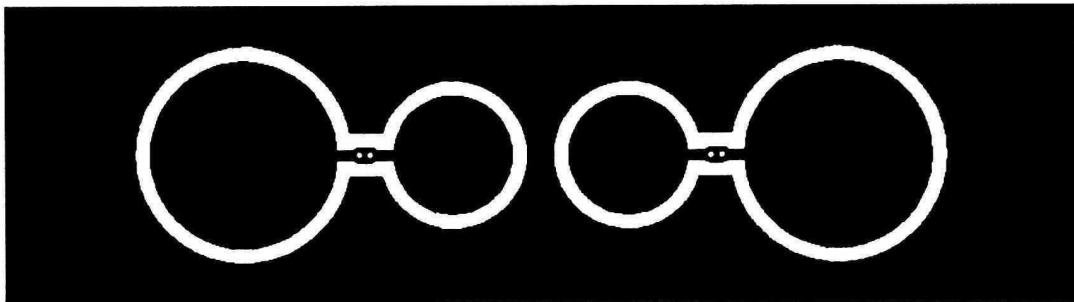


Layoutvorlage

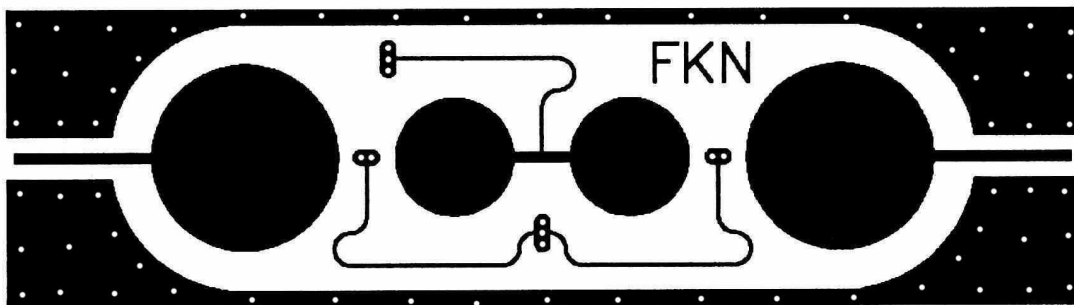
Bei diesem Design war die Vorgabe mit minimalistischen Mitteln ein wirksames Hochpassfilter zu entwickeln, welches auch toleranzunempfindlich für die Serienfertigung ist. Deshalb sind alle frequenzbestimmenden Bauelemente in Mikrostrip Technik ausgelegt, so dass keine Bauelemente bestückt werden müssen. Das Filter ist abgleichfrei. Die Konstruktion des Filters ist als Gebrauchsmuster angemeldet.

Technische Änderungen vorbehalten.

Unterseite



FR4 0,8mm 72x20mm



Oberseite